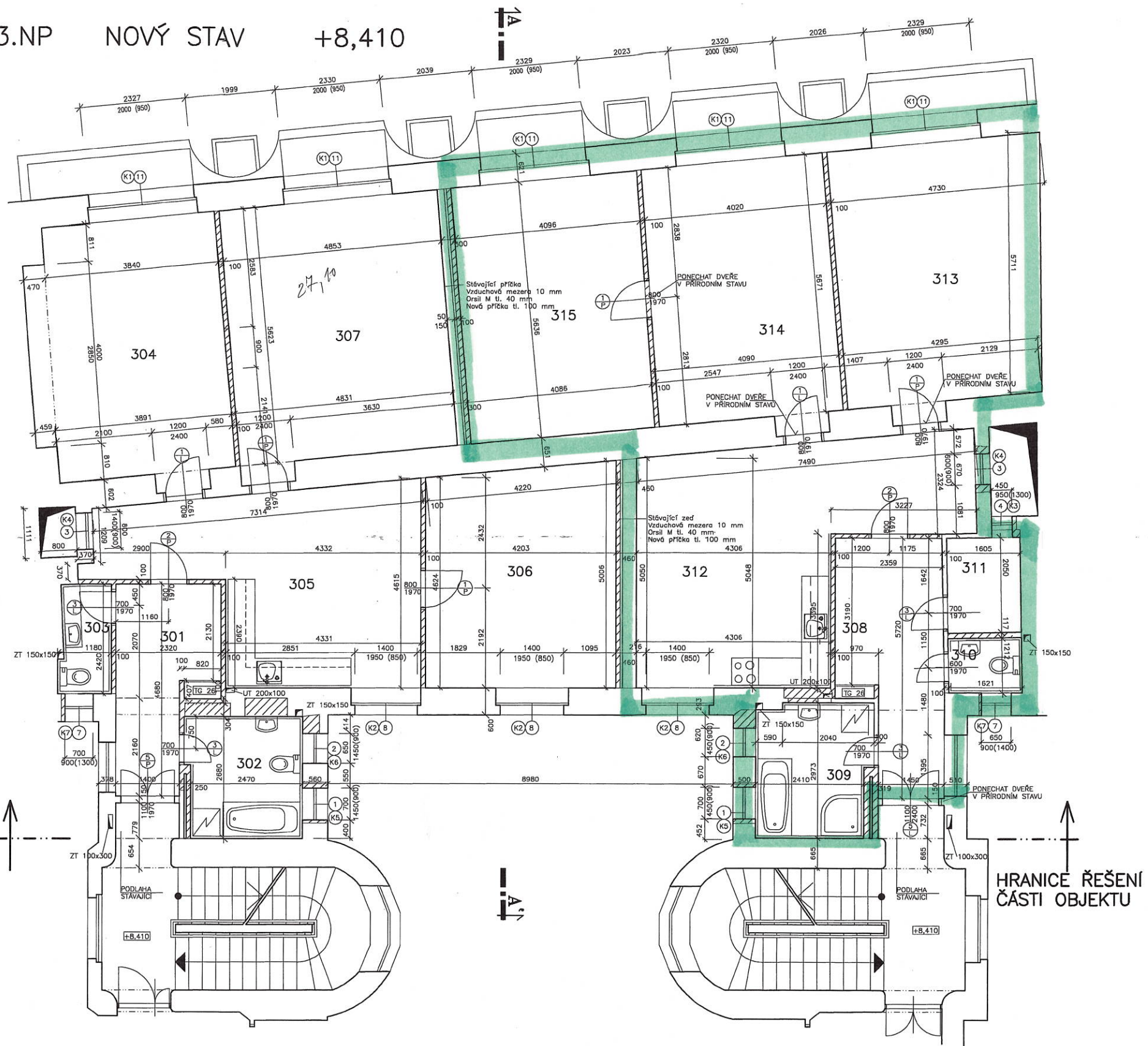


3.NP NOVÝ STAV +8,410



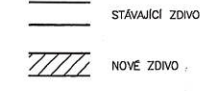
LEGENDA MÍSTNOSTÍ

OZN. MÍSTN.	CELEK MÍSTNOSTI	PLOCHA m ²	DRUH PODLAHY	OPRAVA POVRCHU	POZNÁMKA
301	PŘEDSÍŇ	9,06	D	ŠTUKOVÁ OMÍTKA BÍLENÍ, MALBA SÁDROKART. OBKLAD STROPU	
302	KOUPELNA	4,02	A	ŠTUKOVÁ OMÍTKA BÍLENÍ, MALBA OBKLAD V=2200 SÁDROKART. OBKLAD STROPU	
303	WC	2,67	A	ŠTUKOVÁ OMÍTKA BÍLENÍ, MALBA OBKLAD V=1800 SÁDROKART. OBKLAD STROPU	
304	DĚTSKÝ POKOJ	23,20	B	ŠTUKOVÁ OMÍTKA BÍLENÍ, MALBA SÁDROKART. OBKLAD STROPU	
305	OBYTNÁ KUCHYŇE	25,50	C	ŠTUKOVÁ OMÍTKA BÍLENÍ, MALBA OBKLAD KOLEM LINKY SÁDROKART. OBKLAD STROPU	
306	POKOJ	20,16	B	ŠTUKOVÁ OMÍTKA BÍLENÍ, MALBA SÁDROKART. OBKLAD STROPU	
307	LOŽNICE	27,10	B	ŠTUKOVÁ OMÍTKA BÍLENÍ, MALBA SÁDROKART. OBKLAD STROPU	
308	PŘEDSÍŇ	11,31	B	ČÁST PLOVOUČÍ PODLAHA ŠTUKOVÁ OMÍTKA BÍLENÍ, MALBA SÁDROKART. OBKLAD STROPU	
309	KOUPELNA	7,37	A	ŠTUKOVÁ OMÍTKA BÍLENÍ, MALBA OBKLAD V=2200 SÁDROKART. OBKLAD STROPU	
310	WC	1,94	A	ŠTUKOVÁ OMÍTKA BÍLENÍ, MALBA OBKLAD V=2200 SÁDROKART. OBKLAD STROPU	
311	ŠATNA	3,39	C	ŠTUKOVÁ OMÍTKA BÍLENÍ, MALBA SÁDROKART. OBKLAD STROPU	
312	OBYTNÁ KUCHYŇE	29,57	C	ČÁST PLOVOUČÍ PODLAHA ŠTUKOVÁ OMÍTKA BÍLENÍ, MALBA OBKLAD KOLEM LINKY SÁDROKART. OBKLAD STROPU	
313	DĚTSKÝ POKOJ	26,25	B	ŠTUKOVÁ OMÍTKA BÍLENÍ, MALBA	
314	POKOJ	23,62	B	ŠTUKOVÁ OMÍTKA BÍLENÍ, MALBA SÁDROKART. OBKLAD STROPU	
315	LOŽNICE	23,82	B	ŠTUKOVÁ OMÍTKA BÍLENÍ, MALBA SÁDROKART. OBKLAD STROPU	

POZNÁMKA

NOVÉ ZDIVO ŘÁDNĚ ZAVÁZAT DO STÁVAJÍCÍCH KONSTRUKCÍ
 STÁVAJÍCÍ OMÍTKY BUDOU VYSYPÁVĚNY
 V MÍSTĚ STYKU STARÉHO A NOVÉHO ZDIVA OMÍTKY VYZTUŽIT PERLINKOU (MIMO KOUTY)
 STROPY BUDOU OPATŘENY SÁDROKARTONOVÝM PODHLEDĚM
 V SOCIÁLNÍCH ZÁŘIZENÍCH BUDE POLOŽEN VODOVZDORNÝ SÁDROKARTON –
 VŠEKA SÁDROKARTONU DLE VZDUCHOTECHNIKY
 STÁVAJÍCÍ DVEŘE A OKNA BUDOU REPAŠOVÁNY, NEBO DLE MÍRY POŠKOZENÍ
 NAHRÁZENY REPLIKAMI
 OBKLADY KOLEM KUCHYŘSKÝCH LINEK PROVĚST PO MONTÁŽI LINEK

LEGENDA ZDIVA



HRANICE ŘEŠENÍ ČÁSTI OBJEKTU

SKUTEČNÉ PROVEDENÍ STAVBY 8/2001

	zodp. projektant: Ing. arch. M. Petrůň	vypracoval: P. Chrísten	stupeň RP datum: 8/2001
	investor: Městský rozvojový fond		měřítko: 1:50
	místo stavby: Pardubice, Třída Míru		formát: 6 A4
akce: oprava a rekonstrukce obj. čp.60			část: STAVEBNÍ
výkres: 3.np – nový stav			číslo výkresu: 08