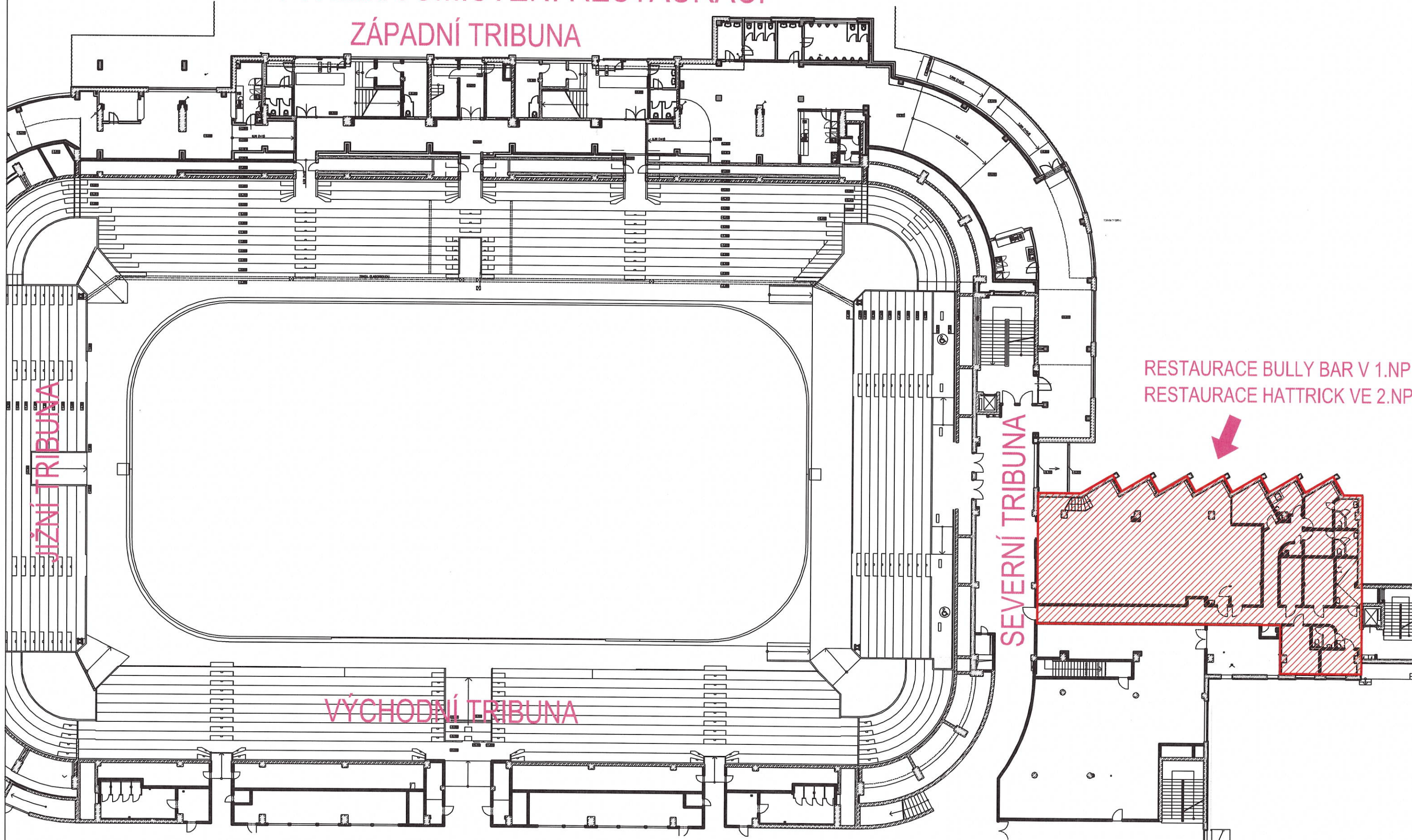


# SCHEMA UMÍSTĚNÍ RESTAURACÍ ZÁPADNÍ TRIBUNA



RESTAURACE BULLY BAR V 1.NP  
RESTAURACE HATTRICK VE 2.NP



REKONSTRUKCE RESTAURACE  
HATTRICK V ENTERIA ARÉNĚ V  
PARDUBICÍCH

STUDIE PROVEDITELNOSTI  
02/2022

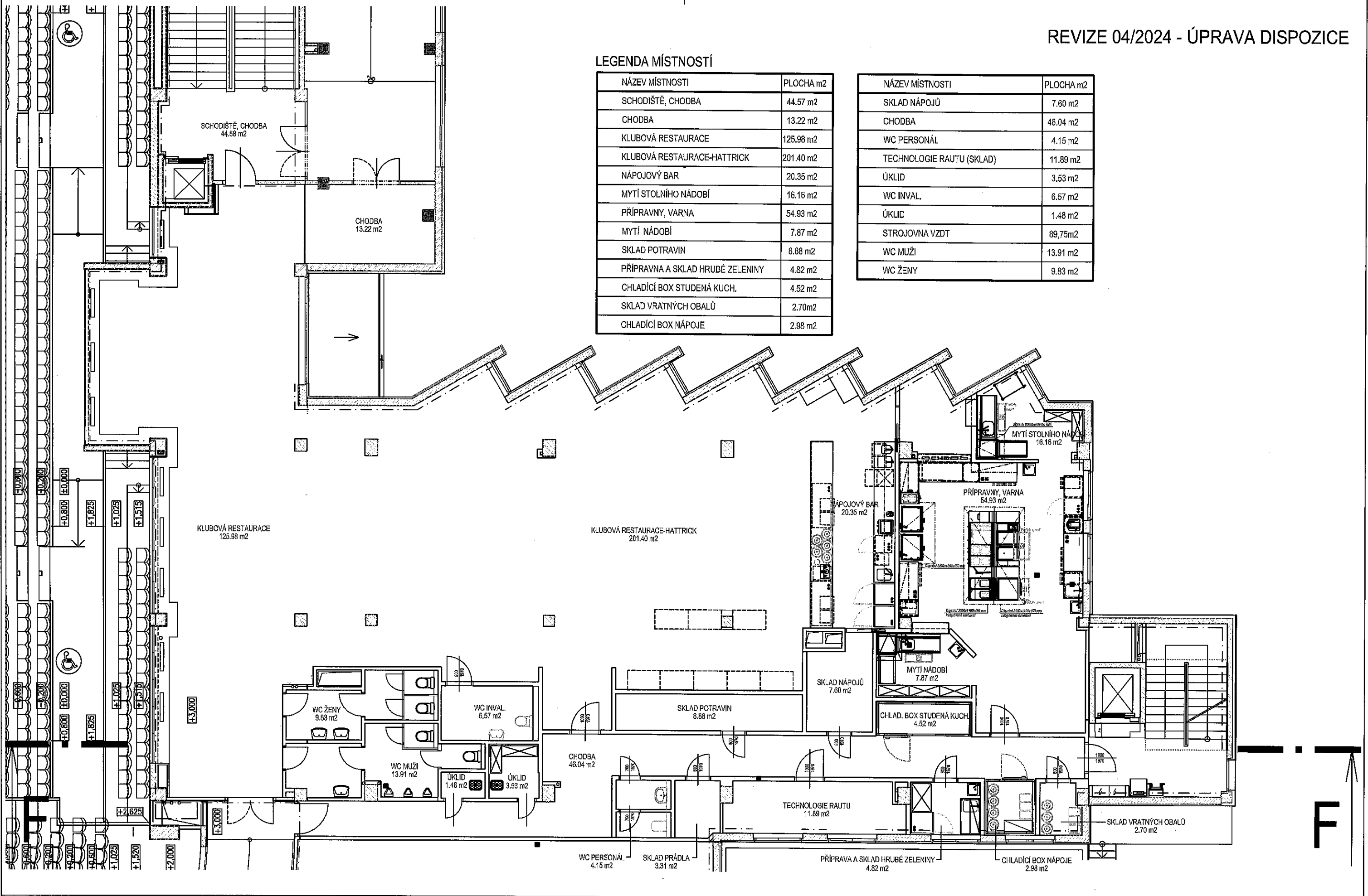
MĚŘÍTKO

SCHEMA UMÍSTĚNÍ RESTAURACÍ  
VYPRACOVAL: MARTIN DOSTÁL

LEGENDA MÍSTNOSTÍ

NÁZEV MÍSTNOSTI	PLOCHA m <sup>2</sup>
SCHODIŠTĚ, CHODBA	44.57 m <sup>2</sup>
CHODBA	13.22 m <sup>2</sup>
KLUBOVÁ RESTAURACE	125.98 m <sup>2</sup>
KLUBOVÁ RESTAURACE-HATTRICK	201.40 m <sup>2</sup>
NÁPOJOVÝ BAR	20.35 m <sup>2</sup>
MYTÍ STOLNÍHO NÁDOBÍ	16.16 m <sup>2</sup>
PŘÍPRAVNÝ, VARNA	54.93 m <sup>2</sup>
MYTÍ NÁDOBÍ	7.87 m <sup>2</sup>
SKLAD POTRAVIN	8.88 m <sup>2</sup>
PŘÍPRAVNA A SKLAD HRUBÉ ZELENINY	4.82 m <sup>2</sup>
CHLADÍCI BOX STUDENÁ KUCH.	4.52 m <sup>2</sup>
SKLAD VRATNÝCH OBALŮ	2.70 m <sup>2</sup>
CHLADÍCI BOX NÁPOJE	2.98 m <sup>2</sup>

NÁZEV MÍSTNOSTI	PLOCHA m <sup>2</sup>
SKLAD NÁPOJŮ	7.60 m <sup>2</sup>
CHODBA	46.04 m <sup>2</sup>
WC PERSONÁL	4.15 m <sup>2</sup>
TECHNOLOGIE RAUTU (SKLAD)	11.89 m <sup>2</sup>
ÚKLID	3.53 m <sup>2</sup>
WC INVAL.	6.57 m <sup>2</sup>
ÚKLID	1.48 m <sup>2</sup>
STROJOVNA VZDT	89,75m <sup>2</sup>
WC MUŽI	13.91 m <sup>2</sup>
WC ŽENY	9.83 m <sup>2</sup>

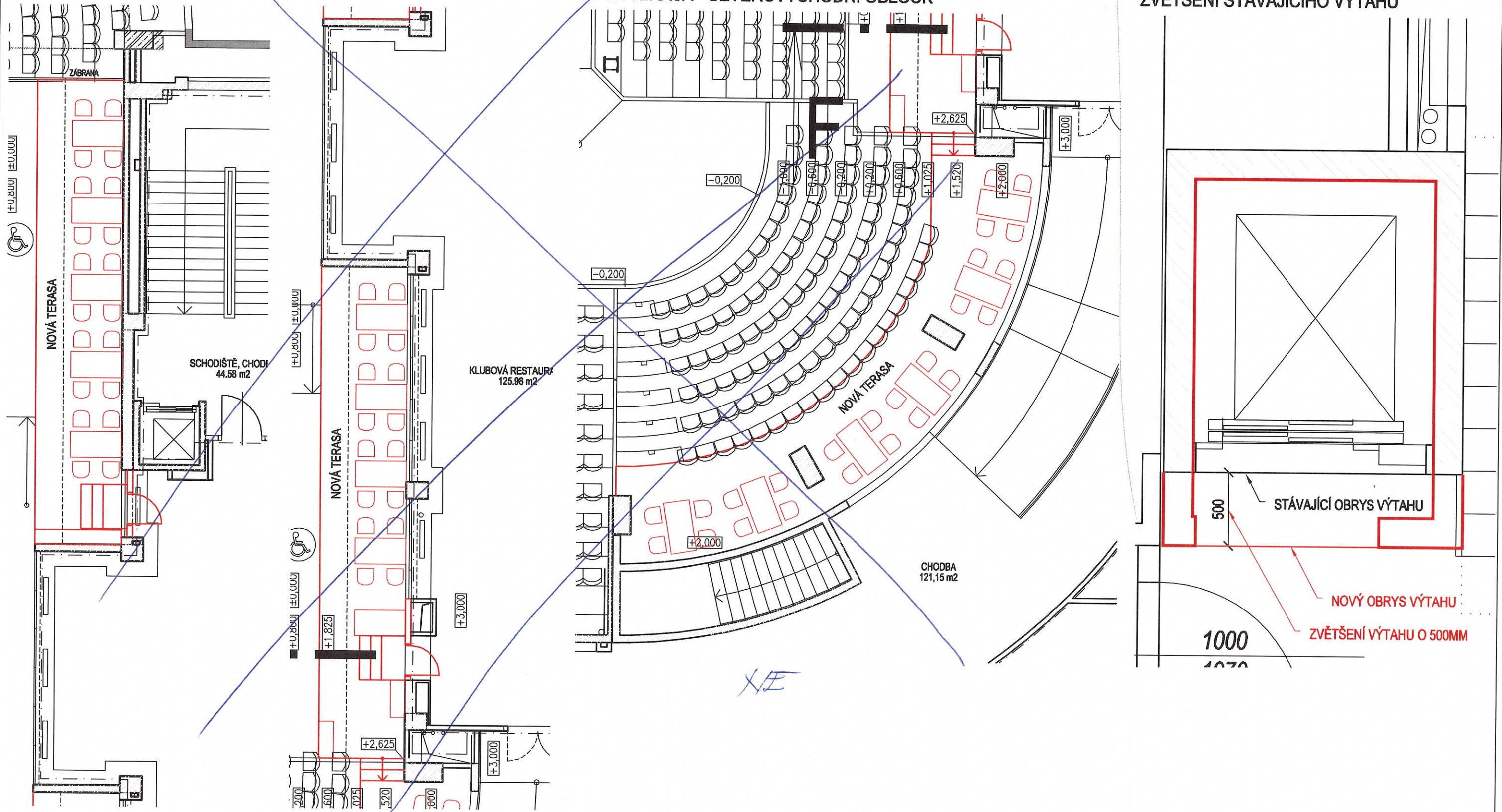


NOVÁ TERASA SEVER-1.ČÁST

NOVÁ TERASA SEVER-2.ČÁST

NOVÁ TERASA - SEVEROVÝCHODNÍ OBLOUK

ZVĚTŠENÍ STÁVAJÍCÍHO VÝTAHU

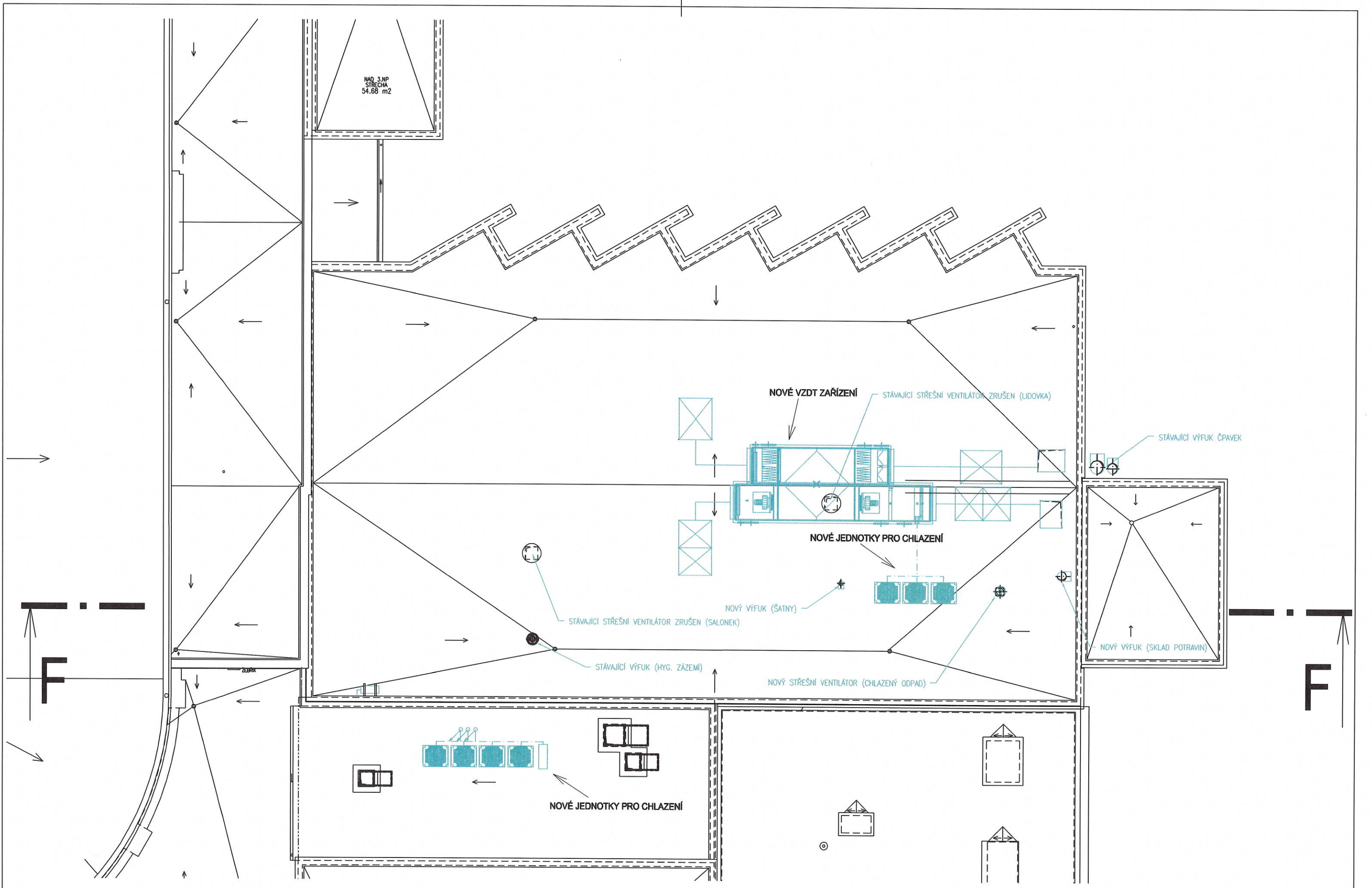


REKONSTRUKCE RESTAURACE  
HATRICK V ENTERIA ARÉNĚ V  
PARDUBICÍCH

STUDIE PROVEDITELNOSTI  
02/2022

MĚŘÍTKO  
1:100, 1:25

PŮDORYS 2.NP - RESTAURACE HATRICK - TERASA A VÝTAH  
VYPRACOVAL: MARTIN DOSTÁL

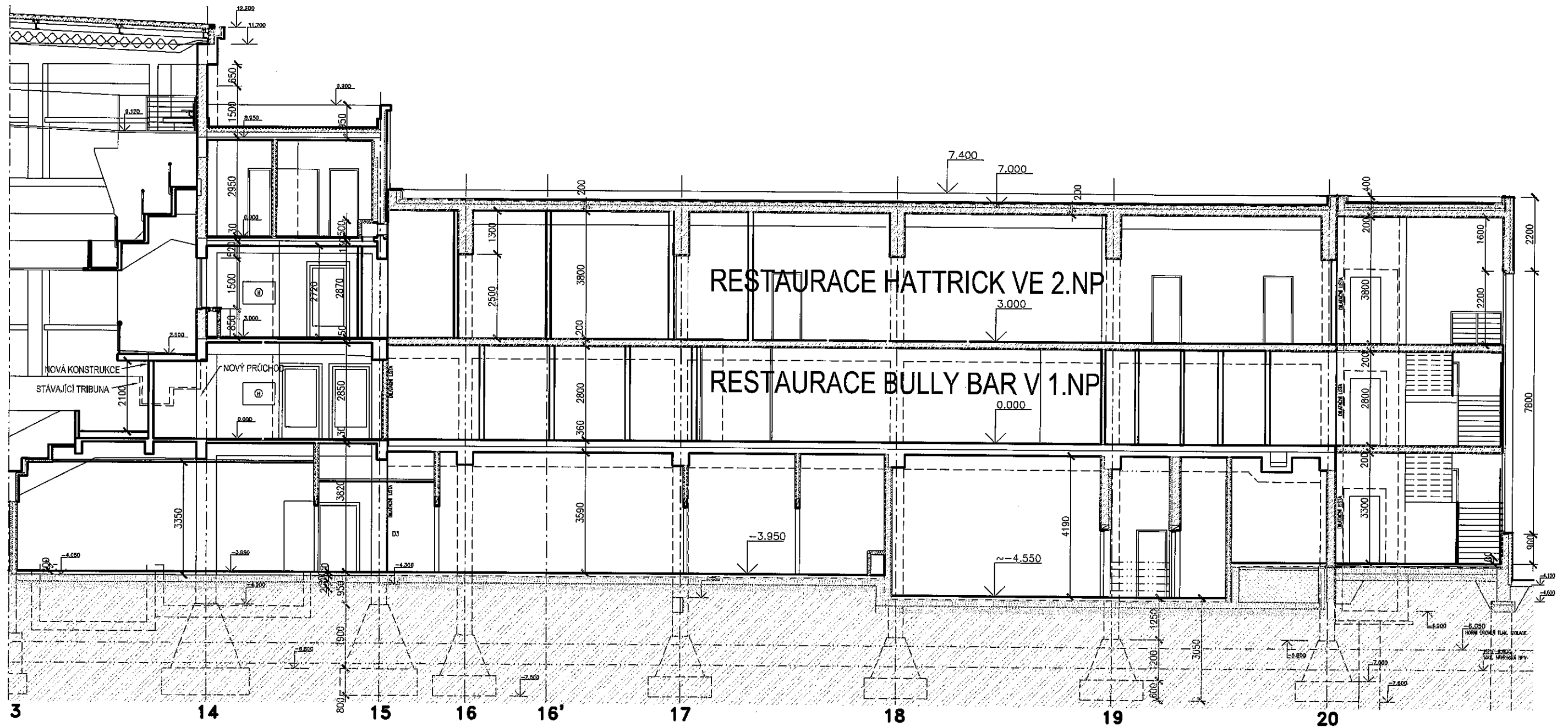


REKONSTRUKCE RESTAURACE  
HATTRICK V ENTERIA ARÉNĚ V  
PARDUBICÍCH

STUDIE PROVEDITELNOSTI  
02/2022

MĚŘÍTKO  
1:120

STŘECHA - OSAZENÍ NOVÉ VZDT JEDNOTKY  
VYPRACOVAL: MARTIN DOSTÁL

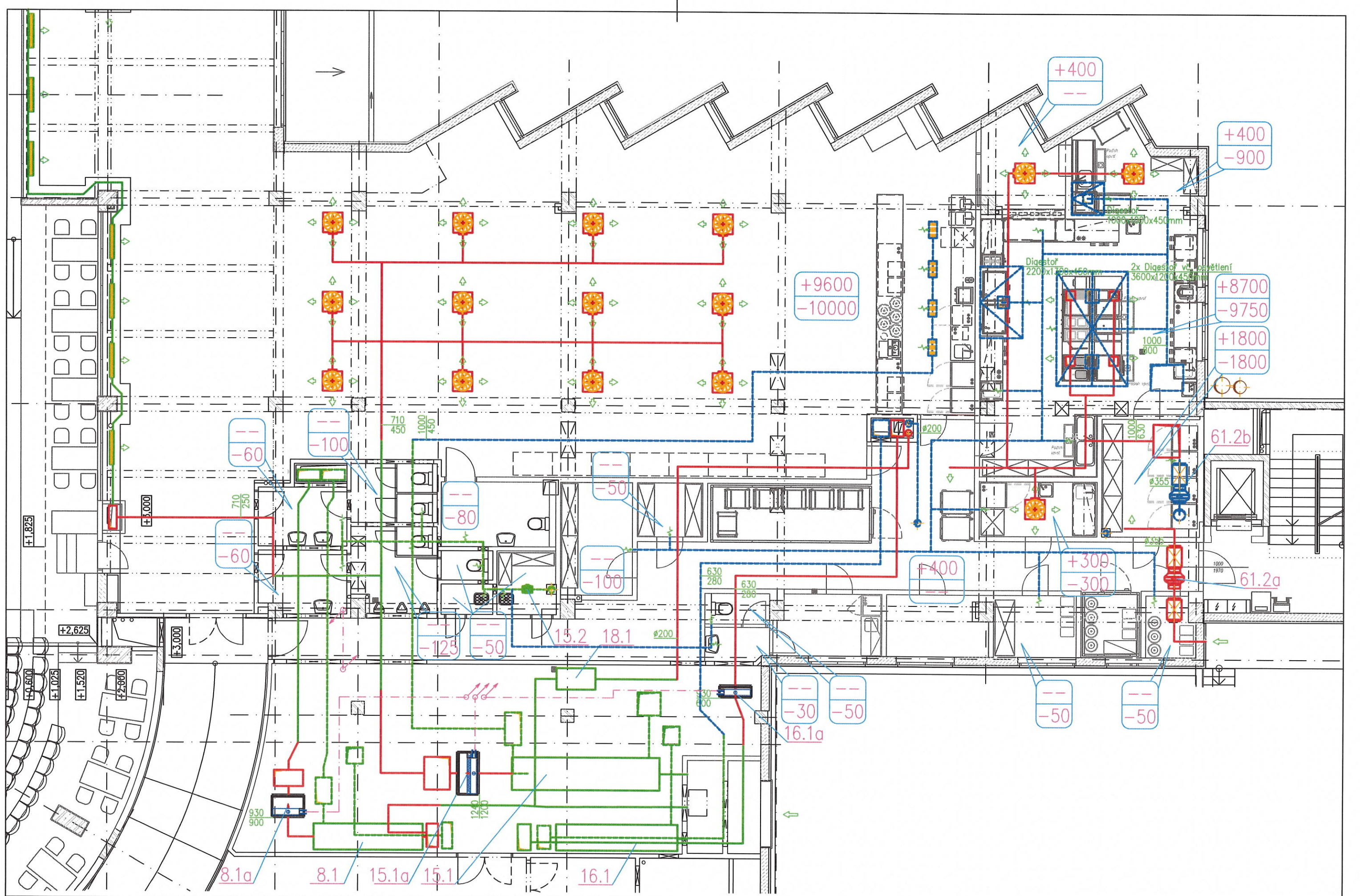


REKONSTRUKCE RESTAURACE  
HATTRICK V ENTERIA ARÉNĚ V  
PARDUBICÍCH

STUDIE PROVEDITELNOSTI  
02/2022

MĚŘÍTKO  
1:120

ŘEZ F-F  
VYPRACOVAL: MARTIN DOSTÁL



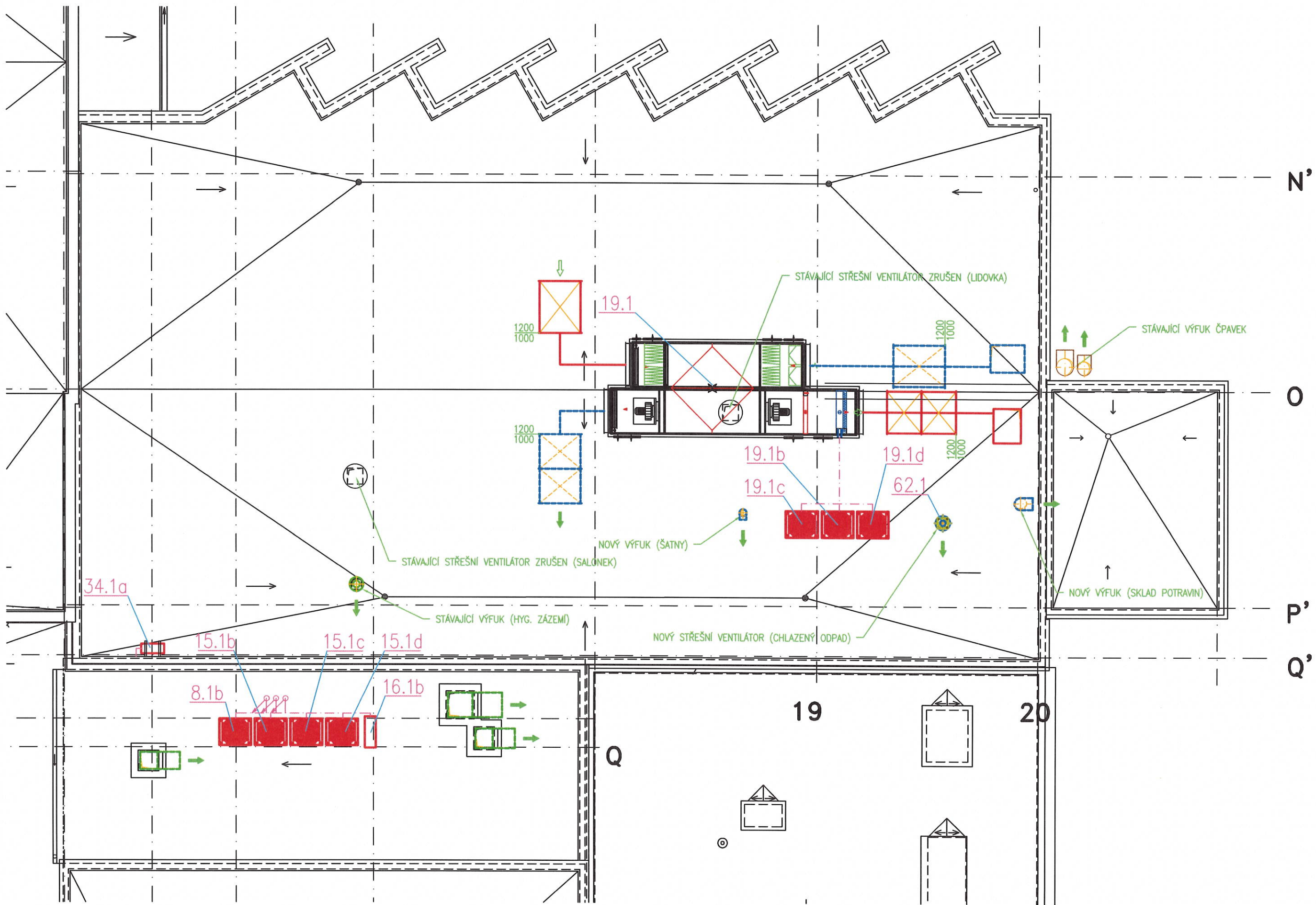
REKONSTRUKCE RESTAURACE  
HATTRICK V ENTERIA ARÉNĚ V  
PARDUBICÍCH

STUDIE PROVEDITELNOSTI  
02/2022

MĚŘITKO  
1:100

PŮDORYS 2.NP - HATTRICK  
VYPRACOVAL: Bc. JAN WEINZETL





TABULKA VZDUCHOVÝCH, ELEKTRICKÝCH, TOPNÝCH A CHLADÍCÍCH VÝKONŮ STÁVAJÍCÍCH VZT ZAŘÍZENÍ

Enteria aréna PARDUBICE

POZICE	OBEČNÉ				PRÍVODNÍ VENTILÁTOR						ODVODNÍ VENTILÁTOR						OHRIVAC					POZNÁMKY		
	NÁZEV ZAŘÍZENÍ	UMÍSTĚNÍ ZAŘÍZENÍ	ŘEŠENÝ PROSTOR	POČET	V	Δp	P	I	U	ΣP	V	Δp	P	I	U	ΣP	Q [voda]	Q [elektro]	Δp	t1 (před)	t2 (za)	typ výrobku/zařízení	řízení/ovládání	napájení/ovládá
				ks	m <sup>3</sup> /h	Pa	kW	A	V	kW	m <sup>3</sup> /h	Pa	kW	A	V	kW	kW	kW	kPa	°C	°C			
8.1	Lidovka	C 2.13	C 1.13	1	4500		2,2	400	5,2	2,2	4500		2,2	4,5	400	2,2	29					Rekuperační jednotka s deskovým výměníkem		
9.1	Přípravný lidovky	C 2.13	C 1.14, 1.15, 1.16, 1.17, 1.18, 1.21, 1.23, 1.25	1	3000		1,1	400	2,5	1,1							36					Přívodní podstropní jednotka		
9.2	Přípravný lidovky	střecha nad 2.NP(O-19)	C 1.14, 1.21, 1.22, 1.25	1							2400		0,44	1,73	400	0,44						Odvodní ventilátor nástřešní	chod současně s poz. 9.1	
9.3	Přípravný lidovky - odtah ze soc. zař.	C 1.19	C 1.19, 1.20, 1.34	1							550		0,06	0,53	230	0,06						Odvodní ventilátor	chod současně s poz. 9.1	
9.4	Přípravný lidovky - odtah ze soc. zař.	C 1.27	C 1.31, 1.33	1							150		0,05	0,37	230	0,05						Odvodní ventilátor	chod současně s poz. 9.1	
15.1	Klubová restaurace	C 2.13	C 2.14a, 2.14b, 2.15	1	9600		5,5	400	12,1	5,5	10000		7,5	16,3	400	7,5	60					Rekuperační jednotka s deskovým výměníkem		
15.2	Klub. restaurace - odtah ze soc. zař.	C 2.30	C 2.27, 2.28, 2.29, 2.30, 2.31	1							575		0,06	0,53	230	0,06						Odvodní ventilátor	chod současně s poz. 15.1	
16.1	Přípravný klubové restaurace	C 2.13	C 2.16, 2.18, 2.20, 2.22, 2.26	1	5900		4	400	7,8	4	5900		4	7,8	400	4	38					Rekuperační jednotka s deskovým výměníkem		
18.1	Salonek	C 2.13	C 2.17	1	1500		0,55	400	1,2	0,55							17,5					Přívodní podstropní jednotka		
18.2	Salonek	střecha nad 2.NP(O-17)	C 2.17	1							1500		0,17	0,78	400	0,17						Odvodní ventilátor nástřešní	chod současně s poz. 18.1	
34.5	Sklad chlazené + mražené	C 1.22	C 1.22	1							1200		0,1	0,54	230	0,1						Odvodní ventilátor	zapínat prostor. termostatem a vypínačem + ovládání dvou klapek (2ks servopohonů dodá MaR, termostat dodá elektro)	

13,4

14,6 180,5 0,0

celkový elektrický příkon pro ventilátory	27,93	kW
celkový elektrický příkon pro ohřev vzduchu	0,00	kW
celkový elektrický příkon chlazení	0,00	kW
celkový chladicí výkon (výparník ve VZT jednotce)	0,00	kW
celkový chladicí výkon (venkovní kondenzační jednotka)	0,00	kW
celkový topný výkon (voda 60/40°C)	180,50	kW



TABULKA VZDUCHOVÝCH, ELEKTRICKÝCH, TOPNÝCH A CHLADÍCÍCH VÝKONŮ NOVÝCH VZT ZAŘÍZENÍ

Enteria aréna PARDUBICE

POZICE	OBECE			PRIVODNÍ VENTILÁTOR							ODVODNÍ VENTILÁTOR					OHRIVAC				CHLAZENÍ						POZNAMKY								
	NÁZEV ZAŘÍZENÍ	UMÍSTĚNÍ ZAŘÍZENÍ	ŘEŠENÝ PROSTOR	POČET	V	Δp	P	I	U	ΣP	V	Δp	P	I	U	ΣP	Q (voda)	Q (elektro)	Δp	t1 (před)	t2 (za)	Q (celk) kond.	Q (celk) výpar.	t1 (před)	t2 (za)	P	I	U	typ výrobku/zařízení	řízení/ovládání	napájení/ovládání			
8.1	Bully bar	strojovna VZDT		1	4500		2,2	5,2	400	2,2	4500		2,2	4,5	400	2,2	29																	
8.1a	Bully bar	strojovna VZDT		1																			30	29	14				Rekupační jednotka s deskovým výměníkem (Janka KLM6)	Stávající MaR, doplnit FM a CHL	Elektro/MaR			
8.1b	Bully bar	střecha		1																														
9.1	Zrušeno	strojovna VZDT		1	3000		1,1	2,5	400	1,1							35																	
9.2	Zrušeno	střecha nad 2.NP(O-19)		1							2400		0,44	1,73	400	0,44																		
9.3	Zrušeno	C1.19		1							550		0,06	0,53	230	0,06																		
9.4	Zrušeno	C1.27		1							150		0,05	0,37	230	0,05																		
15.1	Hatrick - Klubová restaurace	strojovna VZDT		1	9600		5,5	12,1	400	5,5	10000		7,5	16,3	400	7,5	60																	
15.1a	Hatrick - Klubová restaurace	strojovna VZDT		1																			68	30	14				Příčný chladič do čtyřhranného potrubí	Chlazení dle vnitřní teploty	Elektro/MaR			
15.1b	Hatrick - Klubová restaurace	střecha		1																														
15.1c	Hatrick - Klubová restaurace	střecha		1																		22,4				5,22	7,5	400	Kondenzační jednotka pro přímý výparník (ERQ 200 AW1)	MaR řízené plynule signálem 0 až 10V	Elektro/MaR			
15.1d	Hatrick - Klubová restaurace	střecha		1																		22,4				5,22	7,5	400	Kondenzační jednotka pro přímý výparník (ERQ 200 AW1)	MaR řízené plynule signálem 0 až 10V	Elektro/MaR			
15.2	Hatrick - hyg. zátěží	C2.30		1																		22,4				5,22	7,5	400	Kondenzační jednotka pro přímý výparník (ERQ 200 AW1)	MaR řízené plynule signálem 0 až 10V	Elektro/MaR			
16.1	Bully bar - přípravná	strojovna VZDT		1	3000		4	7,8	400	4	3300		4	7,8	400	4	20																	
16.1a	Bully bar - přípravná	strojovna VZDT		1																														
16.1b	Bully bar - přípravná	střecha		1																			17	32	19				Příčný chladič do čtyřhranného potrubí	Chlazení dle vnitřní teploty	Elektro/MaR			
18.1	Bully bar - šatny	strojovna VZDT		1	500		0,55	1,2	400	0,55																								
18.2	Bully bar - šatny			1							510	220	0,13	0,55	230	0,13																		
19.1	Hatrick - přípravná	střecha		1	10200	400	3,74	8,55	400	3,74	11200	450	3,53	8,27	400	3,53	42																	
19.1a	Hatrick - přípravná	střecha		1																														
19.1b	Hatrick - přípravná	střecha		1																														
19.1c	Hatrick - přípravná	střecha		1																														
19.1d	Hatrick - přípravná	střecha		1																														
34.1a	Skład chlazené + mražené	střecha		1																														
34.1b	Skład chlazené + mražené	1.NP		1																														
61.1a	Skład potravin	1.NP		1	1400	180	0,29	1,03	230	0,29																								
61.1b	Skład potravin	1.NP		1							1400	180	0,29	1,03	230	0,29																		
61.2a	Skład potravin	2.NP		1	1800	170	0,29	1,2	230	0,29																								
61.2b	Skład potravin	2.NP		1							1800	170	0,29	1,2	230	0,29																		
62.1	Chlazený odpad	1.NP		1							350	120	0,1	0,6	230	0,1																		
											17,7						18,7	193,0	0,6															

celkový elektrický příkon pro ventilátory	36,32	kW
celkový elektrický příkon pro ohřev vzduchu	0,60	kW
celkový elektrický příkon chlazení	44,57	kW
celkový chladič výkon (výparník ve VZT jednotce)	186,50	kW
celkový chladič výkon (venkovní kondenzační jednotka)	181,20	kW
celkový tepný výkon (voda 60/40 °C)	193,00	kW