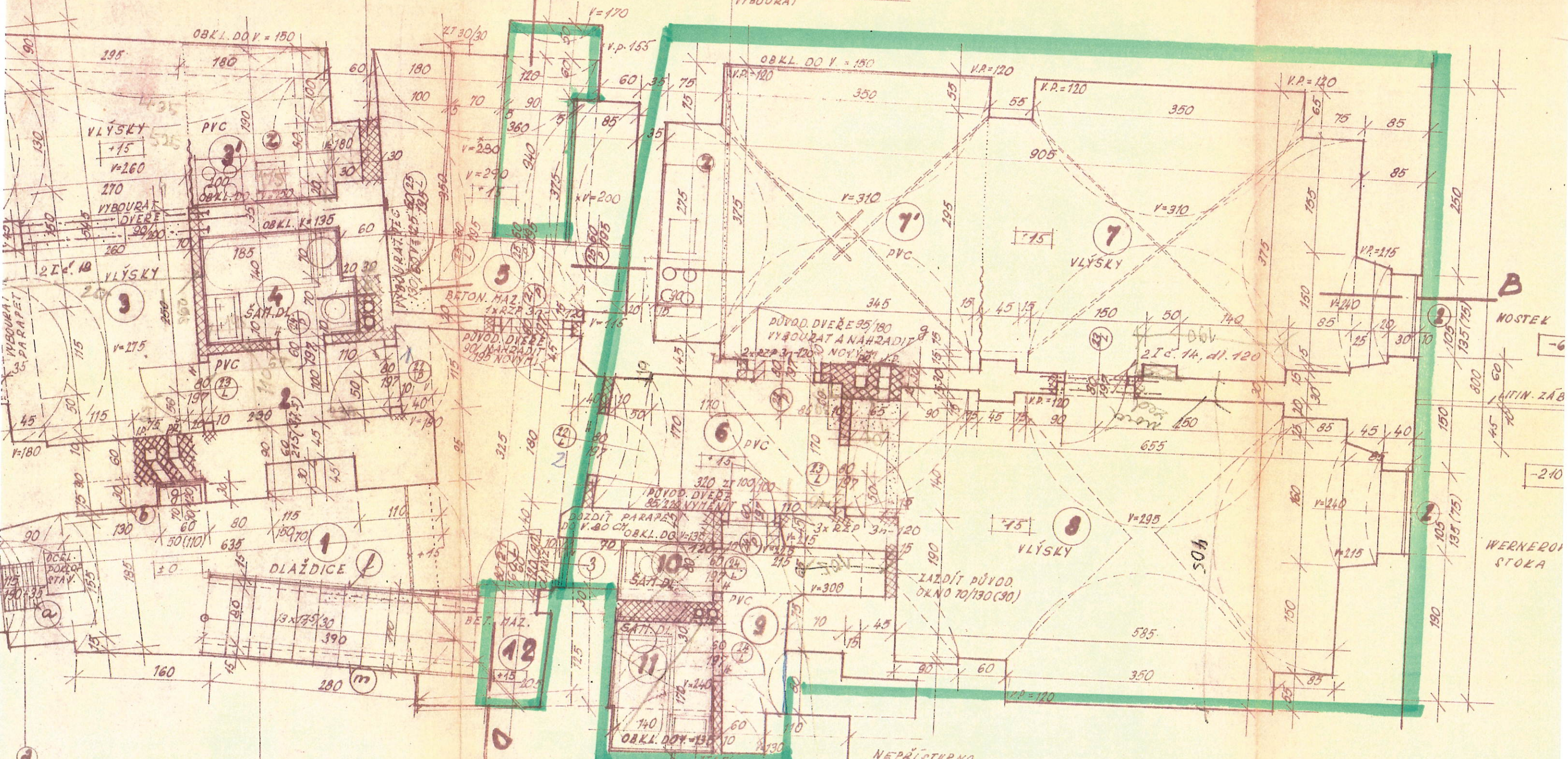


VRATA A STUPNĚ (2x18/30), (VRATA 140/190, 130/140)
DOZDÍT OSTĚNÍ A PARAPET,
NOVÉ OKNO č. 1

PŮVODNÍ DVEŘE
80/185 ZAZDÍT 30 CM

DŘEVĚNOU PŘÍČKU V=200
VYBOURAT



NOVÉ PŘEŠTUPNĚ OBOUSTRANNĚ PODEZDĚNÉ (ATYP)

NEPŘÍSTUPNO
PŘI ZAHŘEVÁNÍ

VĚTRACÍ OTVORY

VYKRESIL J. ŽIHOVA
KRESLIL J. ŽIHOVA
KONTROLOVAL ING. NOVAK